

Санкт-Петербургское государственное
учреждение культуры
«ЦБС Красносельского района»
Центральная районная библиотека

Информационно-библиографический отдел



Илья Ефимович Репин

(1844-1930)

Рекомендательный список литературы

*Санкт-Петербург
2020*



И. Е. РЕПИН

1844 - 1930

Выдающийся русский художник Илья Ефимович Репин родился в 1844 году в Чугуеве на Харьковщине в семье отставного солдата. Первоначальные навыки живописи получил от чугуевских иконописцев. В 1863 году поступил в Петербургскую Академию художеств и в 1871 году закончил ее. Регулярно участвовал в выставках передвижников.

«Среди художников 60-х и 70-х годов самым крупным и замечательным является Репин. Если прежние сравнения его с Веласкесом и Халсом и кажутся теперь преувеличенными, то все же несомненно, что по своему огромному, совершенно из ряда вон выходящему таланту он достоин занять одно из наиболее видных мест в истории – и не одного только русского искусства» (А. Н. Бенуа)

«На Передвижных выставках мы учились жизни, и на этих уроках самым драгоценным, самым желанным и светлым словом нам всегда представлялось последнее создание Репина. Это слово казалось и тогда уже обыкновенно несколько недосказанным, непродуманным, но эти недостатки возмещались изумительной страстностью и увлекательностью исполнения. Иногда нас, впрочем, смущала и некоторая непоследовательность, какая-то случайность, эпизодичность в выборе Репиным своих сюжетов. Но на это мы уже потому были готовы не обращать внимания, что были убеждены: главные слова Репина впереди» (А. Н. Бенуа)

Илья Ефимович жил в Москве и Петербурге; последние годы жизни – в Куоккале, на Карельском перешейке (ныне Репино Ленинградской области). Там он и умер в 1930 году.

«Зная и понимая, что великий талант обязывает его, что каждая его новая картина, всякий новый портрет есть не только его личное развитие, но и возвеличивание всего нашего родного русского искусства, он с терпеливой настойчивостью и невероятным упорством вынашивал каждую вещь. Каждая новая картина, каждый новый портрет Репина были большими культурными событиями» (М. В. Нестеров)

О Репине написаны десятки монографий, сотни статей, воспоминаний и публикаций. В данном рекомендательном списке представлены далеко не все публикации о художнике. Но, прочитав каждую, можно составить образ своего Репина.



Богославский, Владимир Евгеньевич.

Пейзажи Красного Села в творчестве

Ф. Васильева и И. Репина / В. Е. Богославский //

"Из века в век, от прадедов к потомкам" :

материалы историко-краеведческой конференции :

сборник статей / Адм. Красносельского р-на СПб, Обществ.

совет по краевед. ; сост. В. И. Соловьева. – Санкт-Петербург,

2011. – 90, [1] с. : ил. ; [2] л. цв. ил. – Библиогр. в конце ст. –

С. 19-21.

Шифр 63.3(2-2СПб)

Экземпляры: ЦРБ(9), ЦРДБ(6), б-ка 1(10), б-ка 2(10), б-ка 3(8),

б-ка 4(10), б-ка 5(8), б-ка 6(8), б-ка 7(5), б-ка 8(5), б-ка 9(8),

б-ка 10(10), б-ка 11(5), б-ка 12(8), МДЛ(10), б-ка 14(8)



Ельшевская, Г. В.

Илья Репин / Г. В. Ельшевская. – Москва : Слово,
1998. – 96 с. : ил. – (Картинная галерея).

Шифр 85.143(2)1

Экземпляры: б-ка 14(1)



Императорское Красное Село от истока

до зенита славы : сборник статей. – Санкт-

Петербург : Дмитрий Буланин, 2017. – 517, [2] с. ;

[12] л. : цв. ил., портр., ил., факс. – Библиогр.

в подстроч. примеч.

Шифр 63.3(2-2СПб)

Экземпляры: ЦРБ(1), б-ка 1(1), б-ка 2(1), б-ка 4(1), б-ка 9(1),

б-ка 10(1), б-ка 12(1), б-ка 14(1)



Карпенко, Мария Александровна.

"Пенаты". Музей-усадьба И. Е. Репина :

путеводитель / М. А. Карпенко, Е. В. Кириллина ;

ред. И. А. Сенина. – Ленинград : Лениздат, 1976. –

88 с. : ил.

Шифр 85.143(2)1

Экземпляры: ЦРБ(1), б-ка 2(1), б-ка 5(3)



Кириллина, Е. В.

Репин в "Пенатах" / Е. В. Кириллина. – Ленинград : Лениздат, 1977. – 208 с.

Шифр 85.143(2)1 Экземпляры: ЦРБ(1)



Коллекция произведений И. Е. Репина. //

Коллекция Константиновского дворца. Дар Алишера Усманова : альбом-путеводитель / Гос. комплекс "Дворец конгрессов" ; Гос. комплекс "Дворец конгрессов". – [б. м.], 2008. – С. 68-73.

Шифр 85.101лб Экземпляры: б-ка 14(1)



Лясковская, О. А.

Илья Ефимович Репин : жизнь и творчество / О. А. Лясковская. – 3-е изд., испр. и доп. – Москва : Искусство, 1982. – 478 с. : ил., портр. – Библиогр.

в примеч. – Список ил.: с. 473-478.

Шифр 85.143(2)1 Экземпляры: ЦРБ(1)



Минченков, Яков Данилович.

Воспоминания о передвижниках / Я. Д. Минченков ; авт. предисл. В. М. Лобанов, Б. Сурис. – 6-е изд., испр. и доп. – Ленинград :

Художник РСФСР, 1980. – 474, [1] с. : ил. – Библиогр.: с. 460. – Имен. указ.: с. 461-469.

Шифр 85.143(2)1

Экземпляры: ЦРБ(1), б-ка 1(1), б-ка 14(1)



Моргунова-Рудницкая, Н. Д.

Илья Репин / Н. Д. Моргунова-Рудницкая. – Москва : Искусство, 1965. – 294 с.

Шифр 85.143(2)1

Экземпляры: ЦРБ(1), б-ка 10(1)



Пенаты. Музей-усадьба И. Е. Репина. –

Ленинград : Советский художник, 1969. – 111, [1] с.

Шифр 85.101 Экземпляры: ЦРБ(1)



"Пенаты". Музей-усадьба И. Е. Репина : путеводитель / М. А. Карпенко [и др.]. – Санкт-Петербург : Остров, 2012. – 127 с. : ил. – Библиогр. в подстроч. примеч.

Шифр 85.103(2)1-8

Экземпляры: ЦРБ(1)



"Пенаты" Музей-усадьба И. Е. Репина : альбом / сост. Е. В. Кириллина ; худож. Н. А. Кутовой. – Ленинград : Лениздат, 1987. – 64 с. : ил.

Шифр 85.14лб

Экземпляры: ЦРДБ(1), б-ка 10(2)



Пилипенко, В. Н.

И. Репин в Абрамцеве / В. Н. Пилипенко. – Ленинград : Художник РСФСР, 1980. – 78 с.с. : ил., портр.

Шифр 85.143(2)

Экземпляры: б-ка 9(1)



Пистунова, Александра Михайловна.

Богатырь русского искусства / А. М. Пистунова. – Москва : Детская литература, 1991. – 175 с. : ил.

Шифр 85.143(2)1

Экземпляры: ЦРБ(2), ЦРДБ(1), б-ка 4(1), б-ка 7(2), б-ка 8(2), б-ка 11(1)



Плотникова, О. В. Графика И. Е. Репина в коллекции Константиновского дворца : к 80-летию со дня смерти художника / О. В. Плотникова // Константиновский

дворцово-парковый ансамбль : хроника, материалы, исследования : сборник статей. – Санкт-Петербург : Гангут, 2010. – С. 271-281.

Шифр 85.101(2-2СПб)

Экземпляры: б-ка 4(1), б-ка 10(1), б-ка 14(2)



Плотникова, О. В. Неизвестные рисунки И. Е. Репина в коллекции Константи-новского дворца / О. В. Плотникова // Константиновский дворцово-парковый ансамбль : исследования и материалы : сборник статей / "Дворец Конгрессов" ; авт. предисл. Т. А. Вайгачева. – Санкт-Петербург : Издательство Президентской библиотеки им. Б. Н. Ельцина, 2011. – С. 277-283.

Шифр 63.3(2-2СПб)

Экземпляры: ЦРБ(2), б-ка 2(1), б-ка 4(1), б-ка 9(1), б-ка 10(2), б-ка 12(1), МДЛ(1), б-ка 14(1)



Прибульская, Г. П.

Репин в Петербурге / Г. П. Прибульская. – Ленинград: Лениздат, 1970. – 294, [1] с.

Шифр 85.143(2)1

Экземпляры: ЦРБ(2), б-ка 10(1), б-ка 11(1)



Пророкова, С. А.

Репин / С. А. Пророкова. – Москва : Молодая гвардия, 1958. – 414 с. – (Жизнь замечательных людей).

Шифр 85.1

Экземпляры: б-ка 4(1), б-ка 11(1)



Репин : альбом / авт. предисл. Э. В. Кузнецова. – Москва : Изобразительное искусство, 1977. – 29 с. : ил.

Шифр 85.143(2)1

Экземпляры: б-ка 2(1), б-ка 10(1)



Репин, И. Е.

Илья Ефимович Репин / И. Е. Репин. – Москва : Государственное издательство изобразительного искусства, 1957. – 115 с. : ил.

Шифр 85.143(2)

Экземпляры: б-ка 10(1)



Репин об искусстве. – Москва : Академия Художеств СССР, 1960. – 188 с.

Шифр 85.143(2)1

Экземпляры: ЦРБ(1)



Репин, Илья Ефимович.

Далекое близкое / И. Е. Репин. – 8-е изд., перераб. и доп. – Ленинград : Художник РСФСР, 1982. – 517 с. : ил. ; [8] л. цв. ил. с. : портр.

Шифр 85.143(2)1

Экземпляры: ЦРБ(3), б-ка 1(1), б-ка 2(1), б-ка 5(1), б-ка 9(1) б-ка 10(1)



Репин, Илья Ефимович

Илья Ефимович Репин, 1844-1930 : альбом / И. Е. Репин ; авт. текста С. Королева. – Москва : Директ-Медиа ; Москва : Комсомольская правда, 2010. – 48 с. : цв. ил. – (Великие художники ; Т. 20). – Список ил.: с. 48.

Шифр 85.143(2)

Экземпляры: ЦРБ(1), ЦРДБ(2), б-ка 2(1), б-ка 4(1), б-ка 5(1), б-ка 10(2), б-ка 14(1)



Репин, Суриков, Васнецов : летописцы русской жизни. – Москва : ОЛМА Медиа Групп, 2013. – 299, [5] с. : цв. ил. – (Сокровища живописи). – Указ. имен худож. и произв.: с. 301-302.

Шифр 85.143(2)

Экземпляры: ЦРБ(1), б-ка 4(1), б-ка 10(1)



Репин. Образ и цвет. – Москва : Изобразительное искусство, 1977. – 26 с.

Шифр 85.143(2)1 Экземпляры: ЦРБ(1)



Стернин, Г.

Репин / Г. Стернин. – Ленинград : Аврора, 1975. – 61 с. : ил.

Шифр 85.143(2)1

Экземпляры: б-ка 2(1), б-ка 10(1)



Стернин, Григорий Юрьевич.

Илья Ефимович Репин : альбом /
Г. Ю. Стернин. – Ленинград : Художник РСФСР,
1985. – 256 с. : ил. – (Русские живописцы XIX

века).

Шифр 85.143(2)1

Экземпляры: ЦРБ(1), ЦРДБ(1)



Федоров-Давыдов, А. А.

Илья Ефимович Репин / А. А. Федоров-Давыдов.
– Москва : Искусство, 1961. – 139 с. : ил.

Шифр 85.143(2)1 Экземпляры: б-ка 10(1)



Федоров-Давыдов, А. А.

Илья Ефимович Репин / А. А. Федоров-Давыдов. –
Москва : Искусство, 1989. – 120 с. : цв.ил.

Шифр 85.143(2) Экземпляры: ЦРБ(1), б-ка 9(1)



Чуковский, К. И.

Илья Репин / К. И. Чуковский. – Москва :
Искусство, 1969. – 144, [32] с.

Шифр 85.143(2)1 Экземпляры: б-ка 14(1)



Чуковский, К. И.

Репин : из воспоминаний / К. И. Чуковский. –
Москва : Детская литература, 1959. – 119, [1] с. :
цв.ил. – (Школьная библиотека).

Шифр 85.143(2)

Экземпляры: б-ка 7(1)



Чуковский, Корней Иванович.

Илья Репин / К. И. Чуковский. – Москва :
Искусство, 1983. – 142 с. : ил. – (Жизнь
в искусстве).

Шифр 85.143(2)

Экземпляры: ЦРБ(2), б-ка 2(1), б-ка 10(1)



Чуковский, Корней Иванович.

Репин: Из моих воспоминаний /
К. И. Чуковский. – Москва : Искусство, 1945. – 71
с. : ил.

Шифр 85.143(2), 84(2Рос=Рус)6

Экземпляры: б-ка 10(1)

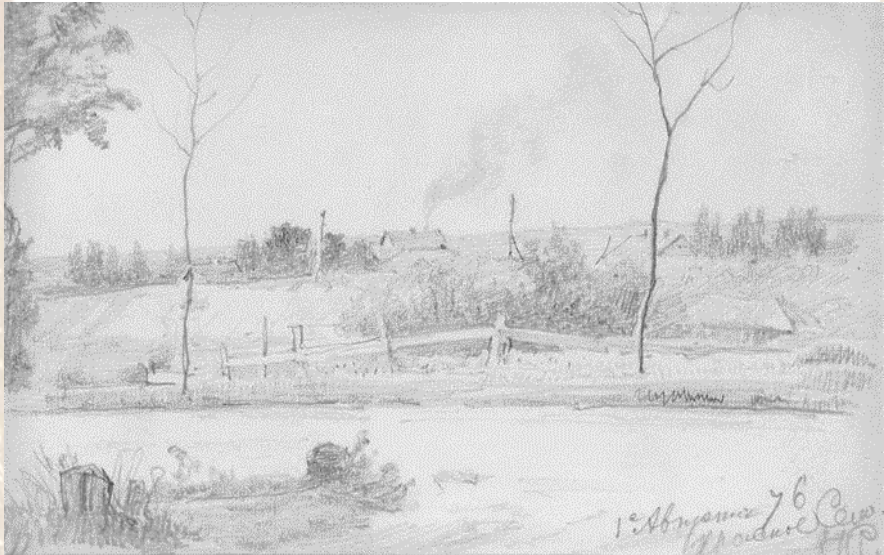


Чуковский, Корней Иванович.

Современники : портреты и этюды / Корней Чуковский. - Москва : ПРОЗАиК, 2014. - 717, [2] с. : портр

Шифр 83.3(2Рос=Рус)6-8

Данную книгу можно заказать по Межбиблиотечному абонементу.



Пейзаж И. Репина. В районе Дудергофки.

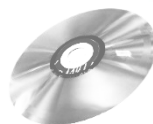
Илья Репин, как и любой художник, практически постоянно делал зарисовки с натуры. В декабре 2005 года на Стокгольмском антикварном аукционе был выставлен на продажу неизвестный ранее набросок с пометкой: 1 августа 76, Красное Село, ИР (Илья Репин). Даже беглого взгляда на рисунок достаточно, чтобы понять – это пейзаж в районе реки Дудергофки. Вот пешеходный мост, крестьянские избы – все узнаваемо. Репин, фактически по воле случая, – оказывается в Красном Селе и приходит

практически на то место, где черпал вдохновение его так рано ушедший из жизни товарищ. Есть еще одно объяснение происхождению рисунка. Илья Ефимович, несомненно, видел пейзажи Ф. Васильева, выполненные в Красном Селе, и оказался на этом месте вовсе не случайно, и зарисовка навеяна памятью о друге.

На обложке представлена картина «На дерновой скамейке», 1876. Это небольшое полотно было написано сразу по возвращении из Парижа, на даче в Красном Селе под Петербургом, где Репин жил вместе с семьей. Обычно здесь проводили лето родственники жены Веры Алексеевны: мать, отец и брат Алексей Алексеевич. Они снимали дачу в живописном месте, на берегу Безымянного озера. На картине изображены жена художника Вера Алексеевна Репина с дочерьми Верой и Надей, ее родители и брат с супругой. Картина написана с великолепным живописным мастерством и тонкостью. Красива зелень на фоне голубого неба. Вся сцена представлена в некотором отдалении, трава на первом плане взята как бы «не в фокусе», и удивительно, что при такой экспозиции каждая из фигур имеет сугубо индивидуальный, портретный очерк, поворот, рисунок позы. В картине соединены все те художественные уроки, которые Репин мог получить во Франции. Примечательно, что здесь отсутствует какой-либо сюжет и основную интригу составляет "работа глаза" – наблюдательность и внимательное прослеживание тех пластических и живописно-колористических соотношений и конфигураций, которые предъявляет конкретный эпизод протекающей жизни. Это одно из немногих произведений Репина, где присутствует длительная созерцательная установка. Обычно художник дает мгновенное, быстро проходящее впечатление, тогда как здесь зрителю продиктовано спокойное наблюдение игры света, цвета, выразительности силуэтов – иначе говоря, это любование чисто живописной красотой, прелестная «картинка

на память». По своей концепции она близка к выраженной в поленовском пейзаже идее «чистой живописи», радости, простоты и естественности. Характерно, что в такого рода живописных удачах Репин не видел для себя пути – эта была работа на периферии его творчества, хотя именно подобные произведения и формировали магистральный путь развития европейской живописи в конце XIX века.

Электронные ресурсы



Репин, И. Е.

Воспоминания [Электронный ресурс] : аудиокнига / И. Е. Репин ; исп. О. Федоров. – Санкт-Петербург : Вира-М, 2005. – 1 эл. опт. диск (CD-ROM) : зв.

Шифр 85.143(2)1

Экземпляры: ЦРБ(1)



Илья Ефимович Репин : рекомендательный список литературы / сост. Л. А. Петрова, Т. В. Хохлова. – СПб ГБУК «ЦБС Красносельского района», 2020. – 12 с.